

Váš dopis zn.

Ze dne

Naše zn. 25429/2024-SŽ-OŘ HKR-OPS

Listů/příloh 2/1

Vyřizuje Ing. Martin Charvát

Telefon +420 972 341 569

Mobil +420 702 196 452

E-mail charvatm@spravazeleznic.cz

Datum 1. srpna 2024

Signal Projekt, s.r.o.

Vídeňská 55

639 00 Brno

„Rekonstrukce PZM v km 64,614 (P4038) trati Týniště nad Orlicí - Letohrad“ Vyjádření k existenci sítí

V zájmovém území předmětné stavby se nacházejí následující sítě a zařízení ve správě Správy železnic, OŘ Hradec Králové. Sítě a zařízení se stavbou nesmí poškodit. Zemní práce nesmí být prováděny v ochranném pásmu kabelového vedení (tj. v blízkosti menší než 1 m). V případě menší vzdálenosti požadujeme dozor příslušného pracovníka a ruční výkop. V případě přejíždění kabelové trasy mechanismy těžšími než 3,5 t musí být provedeno zpevnění povrchu nad kabelovou trasou podle pokynů správce, např. silničními panely.

Zákresy sítí a zařízení SEE, SSZT a SPS jsou pouze informativní jsou v příloze tohoto stanoviska. Níže jsou uvedeny kontaktní osoby pro vytyčení sítí.

Správa sdělovací a zabezpečovací techniky (SSZT)

V zájmovém území se nachází sítě dle přílohy.

Karel Kopečný, tel: 602 228 286

Správa elektrotechniky a energetiky (SEE)

V zájmovém území se nachází sítě dle přílohy.

Martin Černý, tel: 702 021 533

Správa pozemních staveb (SPS)

V zájmovém území se nachází sítě dle přílohy.

Zdeněk Křivka, tel: 601 330 417

Správa mostů a tunelů (SMT)

V zájmovém území se nachází mosty a propustky:

Trať Týniště – Letohrad (km 63,100 - 66,200)

- propustky v km 63,355; km 63,639; km 63,955; km 64,117; km 64,724; km 65,024; km 65,181; 65,445; km 65,934

- mosty v km 64,576; km 64,948; 65,643.

Trať Doudleby – Rokytnice

- propustky v km 0,685; km 0,853; km 1,235.

- most v km 0,603

Karel Doležal, tel: 602 746 794

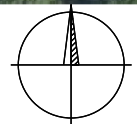
Správa tratí (ST)

Bez zařízení

Ing. Petr Vodička
náměstek ředitele pro techniku

Přílohy

Příloha 1 – Výkresy sítí v elektronické formě



1:1000

Y _____ DNE _____

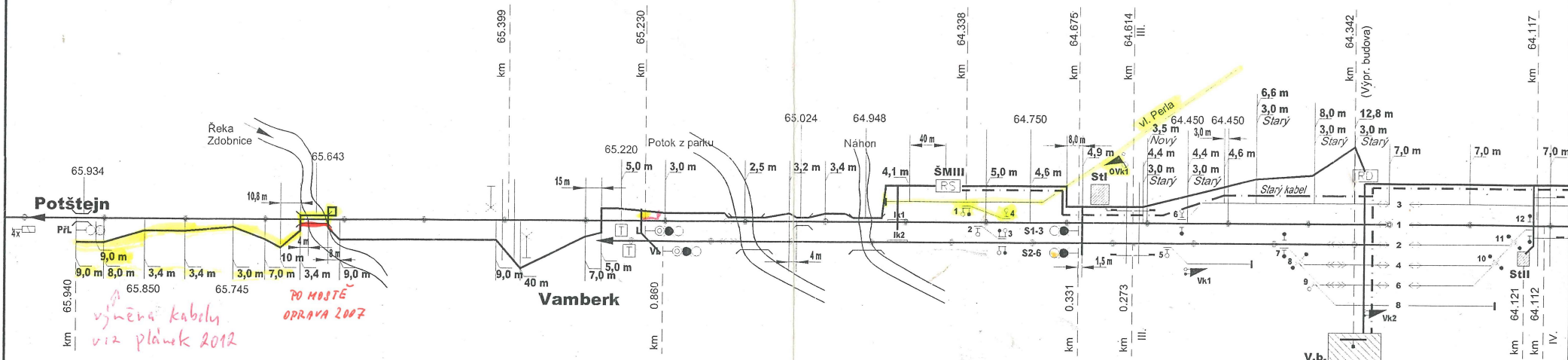


| | | | |
|----------------------------------------------------------------------------------------------------------------------------------------------------------------------------------------------------------------------------------------------------------------------------------------------------------------------------------------------------------------------------------------------------------------------------------------------------------------------------------------------------------|--|--------------------------------------------------------------------------------------------------------------------------------------------------------------------------------------------------------------------------------------------|--|
| <p>±0,00=lokální systém</p> <p>ZODPOVĚDNÝ PROJEKTANT: Ing. arch. Jan Šajgl</p> <p>INVESTOR: VEVCE ODPADOVODEN Správa Jelenec Královská ul. 10 Královské Hradce Králové U Falešných 259 561 01 Hradec Králové</p> <p>STAVBA: PŘÍPOJKA SPÁSKOVÉ KANALIZACE Parcelní číslo: 10/2 Úheze: Dlouhý nad Ústicí (574303) Katastrální území: Dlouhý nad Ústicí (631425), objekt bez č.p.</p> <p>OBŠAH: KOORDINAČNÍ SITUAČNÍ VÝKRES</p> | | <p>VYPRACOVAL: Ing. arch. Jan Šajgl</p> <p>FORMÁT: A2</p> <p>MĚRITKO: 1:100</p> <p>DATUM: 02.03.2023</p> <p>STUPEŇ: DMS</p> <p>VÝKRES Č.: C.2</p> <p>PARÉ Č.:</p> | |
|----------------------------------------------------------------------------------------------------------------------------------------------------------------------------------------------------------------------------------------------------------------------------------------------------------------------------------------------------------------------------------------------------------------------------------------------------------------------------------------------------------|--|--------------------------------------------------------------------------------------------------------------------------------------------------------------------------------------------------------------------------------------------|--|

Doudleby nad Orlicí

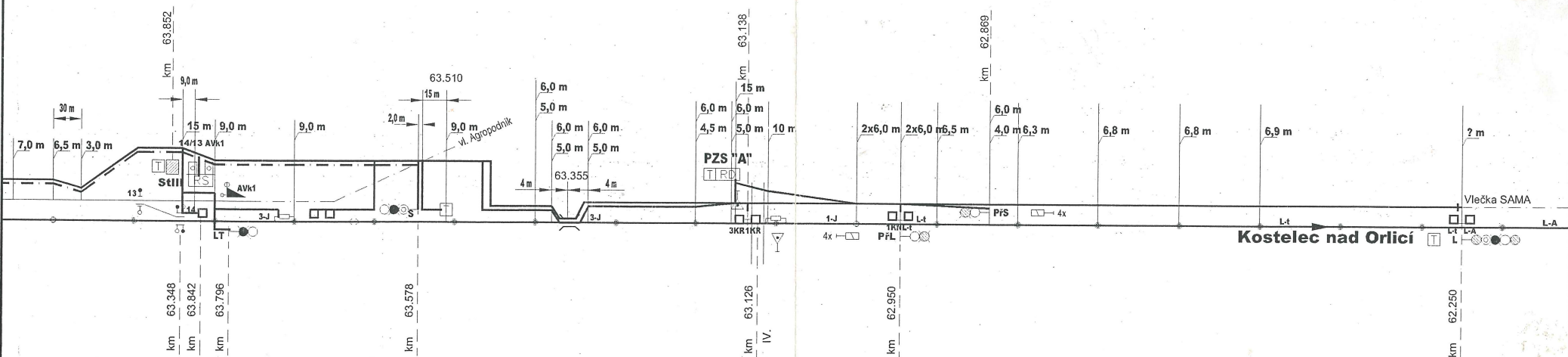
66

65.9 65.8 65.7 65.6 65.5 65.4 65.3 65.2 65.1 65 64.9 64.8 64.7 64.6 64.5 64.4 0 64.3 64.2 64.1



64

63.9 63.8 63.7 63.6 63.5 63.4 63.3 63.2 63.1 63 62.9 62.8 62.7 62.6 62.5 62.4 62.3 62.2



09.01.2003

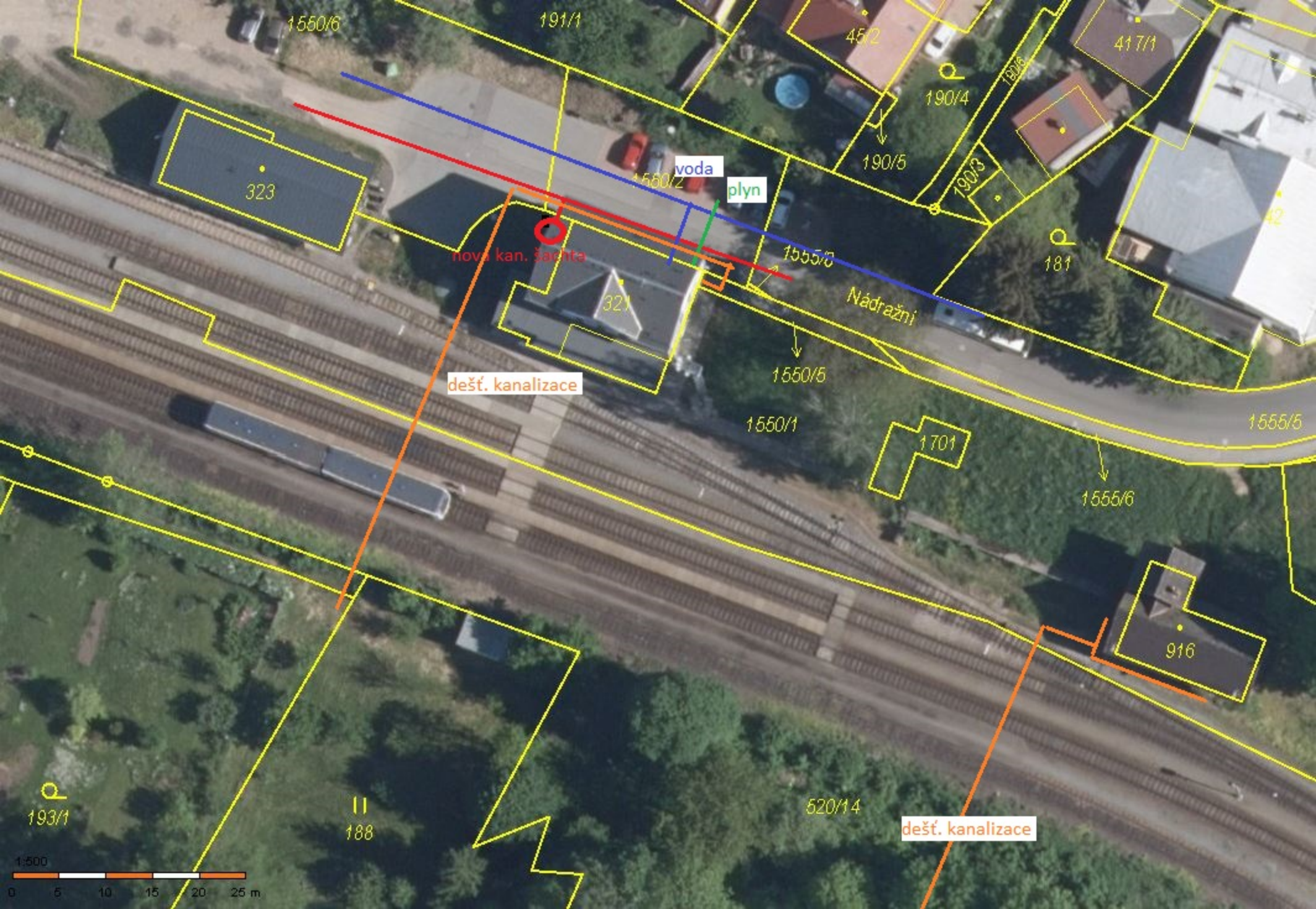
D:\SZZ\HAN-VELO\DOUDLEBY\ZS DOU 0703



512A: Hanušovice - Týniště nad Orlicí
512E: Doudleby nad Orlicí - Rokytnice v Orlických horách
SZZ Doudleby nad Orlicí

Pokládkový kabelový plán

**ZS DOU
07 03.1**



nová kan. šachta

voda

plyn

dešť. kanalizace

dešť. kanalizace

